

Autisme : Associations, Groupes Facebook et Services

Autisme : Associations

Le monde associatif de l'autisme est fort développé en Belgique francophone. Il y a des associations de parents actives depuis plusieurs années et constituées généralement en asbl. Mais de nombreuses associations de fait, notamment sur les réseaux sociaux, et des groupes d'entraide se sont aussi créés pour venir en aide aux personnes avec autisme et à leurs familles.

Certaines familles créent des asbl dans le but de récolter des fonds afin d'assurer des aides spécifiques à leurs enfants (logopédie, traitement ABA, outil de communication PECS). Plusieurs associations sont solidaires et s'entraident pour organiser ensemble des actions, des services et des formations. Voici une liste non exhaustive.

• **Plateforme Autisolidarité**

La Plateforme Autisolidarité, dont le GAMP fait partie, est née d'une union de plusieurs associations de parents de personne avec autisme et handicap en Belgique Francophone. L'objectif principal de la Plateforme : sensibiliser le monde politique, les média et un public le plus large possible aux enjeux de l'autisme.

Avec cette plateforme, [les associations](#) présentent un front uni pour mieux faire entendre leurs revendications. Retrouvez l'ensemble de ces revendications dans la [charte](#).

[Page Facebook Plateforme Autisolidarité](#)

Ensemble, nous sommes plus fort ! N'hésitez pas à aimer la page et à partager l'information !

Associations basées à Bruxelles :

• **Inforautisme ASBL**

Membre de la Plateforme Autisolidarité



Clos du Bergoje 20 - 1160 Bruxelles

Tél : 02/673.03.12

Email : info@inforautisme.be

Site web : <http://www.inforautisme.be/>

[Page Facebook](#)

Informe sur l'autisme en Belgique francophone, aide, oriente et soutient les familles. Défend les droits des personnes avec autisme et de leurs familles. Organise des formations aux bonnes pratiques (A.B.A., P.E.C.S., ...) en association avec le GAMP. Inforautisme a une page Facebook très active et fort suivie (lien) où vous trouverez l'actualité de l'autisme.

L'asbl a aussi créée une [page partagée avec le GAMP](#) où sont renseignées les formations adressées aux parents et professionnels concernés par l'autisme et autres handicaps.

- **Autism Europe**



Rue Montoyer 39 - 1000 Bruxelles
Tél : 02/675.72.70
Email : secretariat@autismeurope.org
Site web : <http://www.autismeurope.org/>
[Page Facebook](#)

Association internationale qui défend les droits des personnes autistes et leurs familles ainsi que l'amélioration de leur qualité de vie. Coordination des associations membres, nationales et régionales de parents de personnes autistes.

- **Participate !**



Avenue du Bourget 3 - 1140 Bruxelles
Tél : /
Email : info@participate-autisme.be
Site web : www.participate-autisme.be
[Page Facebook](#)

Site d'information et de sensibilisation ayant pour but d'améliorer la qualité de vie des personnes avec autisme. Propose des outils concrets promouvant les bonnes pratiques.

- **Autisme En Action**

Membre de la Plateforme Autisolidarité



Tél : 0465/66.12.52
Email : floarrabito@gmail.com
Site web : <http://autisme-en-action.be/>
[Page Facebook](#)

Association ayant pour but d'aider les personnes avec autisme et leurs familles en les informant, soutenant et en organisant des projets inclusifs tels que l'Opération Chaussettes Bleues (grand rassemblement de la Journée Mondiale de Sensibilisation à l'Autisme).

Associations basées en Wallonie :

• **Autisme Liège ASBL**

Membre de la Plateforme Autisolidarité



Rue des Sapins 42 - 4100 Seraing

Tél : 04/338.04.49

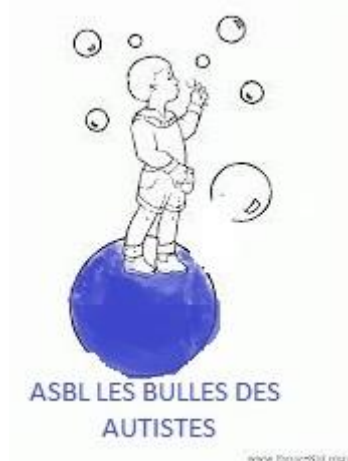
Email : info@autismeliège.com

Site web : www.autismeliège.com

Association de parents d'enfants autistes à Liège qui apporte un soutien aux familles et diffuse les informations nécessaires à une meilleure compréhension et une meilleure prise en charge.

• **ASBL Les bulles des autistes**

Membre de la Plateforme Autisolidarité



Grand Route 89 - 4347 Voroux-Goreux

Tél : 04/250.21.59

Email : asbl.lesbullesdesautistes@hotmail.com

Site web : /

[Page Facebook](#)

Offre une aide pécuniaire et pédagogique ainsi qu'une sensibilisation aux familles de personnes avec autisme.

• **La page de 'Tiloup ASBL**

Membre de la Plateforme Autisolidarité



Rue de la Centrale 22 - 5190 Jemeppe-sur-Sambre

Tél : 0497/88.79.92

Email : lapagedetiloup@outlook.com

Site web : Il s'agit d'une page Facebook que vous pouvez retrouver à [cette adresse](#).

Association de parents qui organise des activités pour enfants autistes et enfants « ordinaires », dans un esprit d'inclusion des enfants différents dans la société. Revendique le respect des droits de ces enfants et leur prise en charge adaptée. Ecoute et conseils aux parents. Participation à des activités de sensibilisation à ce handicap. Récolte de fonds pour payer des séances de logopédies non remboursées, organise des journées d'activités extra-scolaires.

• **Heather, la voix du silence.**

Membre de la Plateforme Autisolidarité



Rue de l'Agace, 61 - 7110 Houdeng-Goegnies

Tél : 0499/34.19.61

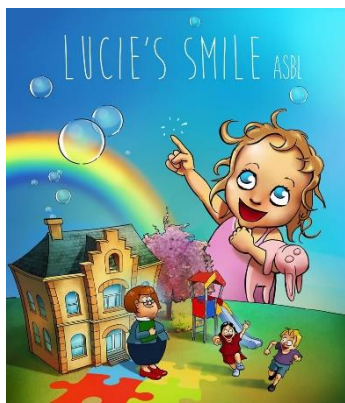
Email : heatherlavoixdusilence@hotmail.com

[Page Facebook](#)

Association qui a été créée pour financer les soins de Heather, petite fille autiste. Educateurs spécialisés à domicile et logopède permettant acquisition du langage et autonomie grâce à des méthodes adéquates car l'aménagement et les matériels nécessaires à son bon développement ne sont en effet remboursés par aucun organisme.

• **Lucie's smile ASBL**

Membre de la Plateforme Autisolidarité



Maillen, Namur

Tél : 0497/87.63.52

Email : luciesmileasbl@outlook.fr

[Page Facebook](#)

L'association Lucie's Smile a été créée pour venir en aide à Lucie, une petite fille de quatre ans avec autisme, afin de financer une AVS (système qui n'existe pas en Belgique) et des thérapies comportementales (non remboursées et prises en charge difficiles à obtenir). L'association aide également d'autres parents en partageant expérience et carnet d'adresse et en offrant une écoute attentive.

• **Les amis de Benjamin ASBL**

Membre de la Plateforme Autisolidarité



Rue de Vrière, 69 - 1020 Bruxelles

Adresse permanences sociales : Rue Saints Pierre et Paul 15 - 1120 Bruxelles

Tél : 0476/64.24.95

Email : contact@benjamino.be

Site : <http://www.benjamino.be/>

Association qui développe des projets pour aider Benjamin et d'autres enfants comme lui qui sont différents à tisser des liens d'amitié et à se ressourcer ensemble. Les parents reçoivent également un soutien et une écoute.

• **Dans les yeux de Lou**

Membre de la Plateforme Autisolidarité



71, Rue Reine Astrid – 7110 Strepv-Bracquegnies

Tél : 0476/26.37.22

Email : danslesyeuxdelou@outlook.be

Site : <http://www.danslesyeuxdelou.be/>

Site web : Association qui organise des activités pour aider financièrement Lou, un petit garçon autiste

• **Association belge des victimes du Valproate :**

Membre de la Plateforme Autisolidarité



/

Tél : 0478/37.76.38

Email : valproate.belgium@gmail.com

Site web : www.valproate-syndrome.be

Association qui a un rôle de prévention concernant le syndrome de Valproate et la prise de médicaments pouvant entraîner le syndrome, dont la Depakine.

• **Pas à pas avec Elise ASBL**

Membre de la Plateforme Autisolidarité



Pas à Pas avec Elise asbl

Rue Belle Vue, 12B – 5360 Natoye

Tél : /

Email : /

Site web : pasapasavecélise@gmail.com

[Groupe Facebook](#)

Association pour Elise, une petite fille avec phénylcétonurie qui a mal été diagnostiquée à la naissance et qui de fait a désormais un handicap de grande dépendance. Afin de l'aider à progresser, Elise a besoin de suivre un programme ABA, d'où la création de cette association pour l'aider.

- **On souffle dans ton dos ASBL**



Rue d'Hérinnes, 14 - 7850 Enghien

Tél : 0477/03.18.19

Email : contact@on-souffle-dans-ton-dos.be

Site web : <http://www.on-souffle-dans-ton-dos.be/>

[Groupe Facebook](#)

Association ayant pour but d'aider l'inclusion des enfants avec troubles du développement avec des aides spécifiques ; cette inclusion peut se faire par école ou autre.

- **ASBL La Cinsierlotte**



Chaussée Brunehault, 127 - 7120 Estinnes-Au-Mont

Tél : 0491/59.16.76

Email : gwendoline.balcaen@gmail.com

Site web : <https://www.facebook.com/cinsierlotte/>

Association ayant pour but d'offrir des activités de psychomotricité et hippo-motricité qui améliorent l'estime de soi, la capacité à se situer dans l'espace et l'imagination pour enfants avec handicap.

- **Evasions**



Rue Henri Gouvert, 24 - 1440 Wauthier Braine

Tél : 02/366.02.23

Email : evasionsasbl@hotmail.com

Site web : <http://www.evasionsasbl.net/>

Association proposant des loisirs et séjours de vacances adaptés pour jeunes et adultes avec handicap, des formations et séjours sur demande avec encadrement qualifié.

- **L'envol de Nathan**

Membre de la Plateforme Autisolidarité

/

Tél : /

Email : envoldenathan@hotmail.com

[Groupe Facebook](#)

Association ayant pour but de venir à en aide à Nathan et d'autres enfants en situation de handicap.

- **Les autistes oubliés ASBL**

asbl

Les AUTISTES oubliés



asbl.les.autistes.oublies@gmail.com

Cote des Fontaines, 40 - 6840 Warmifontaine

Tél : 0477/71.59.99 et 061/40.08.59

Email : asbl.les.autistes.oublies@gmail.com

Site web : <http://www.les-autistes-oublies.com/>

[Page Facebook](#)

Association qui a pour but d'aider les familles essentiellement basées sur la province du Luxembourg avec divers évènements organisés et récoltes de fonds.

• **Association des droits des autistes extraordinaires**

Membre de la Plateforme Autisolidarité

Tél : 0495/61.27.19

Email : stevens18072001@gmail.com

[Groupe Facebook](#)

Association qui œuvre pour la défense des droits des personnes avec autisme et qui milite pour la mise en plan d'un plan autisme.

• **Dans la bulle de Noah**

Membre de la Plateforme Autisolidarité

/

Tél : /

Email : /

Site web : /

[Groupe Facebook](#)

Association ayant pour but d'aider Noah, un petit garçon avec autisme, et autres familles d'enfants autistes. L'association partage et propose des actions organisées sur son groupe Facebook.

• **La bulle de Logan, autiste**

/

Tél : /

Email : /

Site web : /

[Groupe Facebook](#)

Association pour aider Logan, un garçon autiste. L'association est surtout présente via un groupe Facebook.

• **Diego, simplement autiste**



Rue Gustave Boël 62 - 7100 La Louvière

Tél : 0478/41.46.00

Email : diegosimplementautiste@outlook.com

Site web : Retrouvez la [page Facebook de l'association](#) et le [groupe](#)

Association qui a été créée pour rencontrer les parents d'enfants autistes et les soutenir, ainsi que pour récolter des fonds nécessaires aux soins de Diego, petit garçon autiste.

• **Fondation Lou**

Membre de la Plateforme Autisolidarité



Rue des Trois Tilleuls, 57 - 1170 Bruxelles

Tél : 0476/66.76.13

Email : a-lou@skynet.be

Site web : <http://www.fondationlou.com>

La fondation Lou ne veille pas qu'au bien-être de Lou (jeune homme avec Syndrome de Morsier) mais a aussi pour objectifs la réalisation d'une maison de vie pour jeunes adultes comme Lou et une société coopérative à finalité artistique pour artistes à besoins spécifiques.

• **Le Lapin Bleu ASBL**



22 rue Marcel Thiry - 4000 Liège

Tél : /

Email : /

Site web : Retrouvez leur [page Facebook](#).

Association qui a été créée par une maman d'un petit garçon atteint de troubles du spectre autistique (TSA). Maman éducatrice spécialisée, qui s'est associée avec un autre éducateur afin d'apporter une aide psycho-éducative et une pédagogie personnalisée ; informations et conseils aux parents et professionnels. Travail au sein des familles. Evènements de sensibilisation.

• **Les Enfants de la Différence de Soignies ASBL**

Chemin du Perlonjour 91 - 1070 Soignies

Tél : 0476/46.36.37

Email : contact@ed-soignies.be

Site web : <http://ed-soignies.be>

Association créée par des parents souhaitant proposer des loisirs aux enfants autistes. Atelier de dessin, psychomotricité adaptée, sorties piscine, bibliothèque. Lieu d'expression de la fratrie de personnes adultes touchées par un handicap mental.

- **Autistes & Artistes ASBL**



Rue de l'Enseignement, 4 - 4140 Sprimont

Tél : /

Email : artistemoi@yahoo.be

Site web : www.autistes-artistes.be

[Page Facebook](#)

Association ayant pour objectifs de sensibiliser à l'autisme via des activités épanouissantes pour les enfants atteints de troubles autistiques. Les enfants chantent dans une chorale ou participent à des pièces de théâtre. Leur groupe s'appelle Artiste émoi, et leur première chanson est "La différence, quelle drôle de danse."

- **Arche Bleue ASBL**

Rue des Brasseurs 22 - 5000 Namur

Tél : 083/21.45.34

Email : /

Site web : /

Association de parents dont le but est de soutenir les familles. Organisation d'activités extra-scolaires et accompagnement dans le passage vers l'âge adulte. Douze familles sont à ce jour concernées par les activités de cette association.

- **Children of Ahalya ASBL**



Rue de la Place, 9 - 7022 Mons

Tél : 065/36.40.23

Email : mariana.dobbels@gmail.com

Site web : /

Association avec cercles de paroles pour parents d'enfants handicapés (dont la grande dépendance) avec discussions sur les besoins en matière d'inclusion et une garderie prévue pour les enfants.

- **La vie en bleu**

Membre de la Plateforme Autisolidarité

Tél : /

Email : /

Site web : /

/

Plus d'informations bientôt

• **Auti Bol d'air ASBL**



Rue Gustave Lepoutre, 65 – 7700 Mouscron

Tél : 0496/91.98.27

Email : autiboldair@gmail.com

Site web : <https://sites.google.com/site/autiboldair/>

Association ayant pour objectif d'ouvrir des pleines de jeux pour enfants avec troubles autistiques.

• **APEPA ASBL (Association de Parents pour l'Epanouissement des Personnes avec Autisme)**



APEPA asbl

Rue de l'Aurore 98 - 5100 Jambes

Tél : 081/74.43.50

Email : apepa@skynet.be

Site web : <http://www2.ulg.ac.be/apepa/>

[Page Facebook](#)

Association de parents qui promeut l'aide aux personnes atteintes d'autisme, favorise leur insertion sociale et leurs conditions de vie. Service d'information aux familles.

International :

• **CRAC Café Rencontre pour Autistes et Cie**



/

Tél : 0493/77.73.78

Email : secretariat@satedi.net

Site web : www.satedi.net

Rompre l'isolement, se retrouver entre personnes autistes et Aspïe, voilà ce que propose le CRAC dans le cadre de l'asbl internationale Satedi.

Si vous désirez que votre association soit incluse dans nos liens, envoyez-nous un courriel à communication@gamp.be

Autisme : Groupe Facebook

Plusieurs groupes sur Facebook sont devenus des lieux d'échanges, conseils et entraide. Certains sont ouverts à tout public, d'autres fermés. Vous pouvez les contacter directement pour en faire partie. Cette liste est non exhaustive.

[Le groupe autiste](#) (personnes avec autisme, parents)

[Autisme TED Belgique : groupe d'entraide](#) (parents) - *Membre de la Plateforme Autisolidarité*

[Collectif de Parents, Ado et Adultes avec autisme](#) (personnes avec autisme et parents) - *Membre de la Plateforme Autisolidarité*

[Opération Chaussettes bleues pour l'autisme](#) (tout public) - *Membre de la Plateforme Autisolidarité*

[Le GAMP](#) (personnes en situation de handicap, parents et professionnels) - *Membre de la Plateforme Autisolidarité*

[Association des droits des autistes extraordinaires](#) (tout public) - *Membre de la Plateforme Autisolidarité*

[Lucie's smile asbl](#) (parents) - *Membre de la Plateforme Autisolidarité*

[Groupe de parole pour parents d'enfants autistes à Namur](#) (parents)

[Mes autistes d'amour](#) (parents)

[Dans la bulle de Noah](#) (parents) - *Membre de la Plateforme Autisolidarité*

[Heather, la voix du silence](#) (tout public) - *Membre de la Plateforme Autisolidarité*

[Autisme Liège](#) (tout public) - *Membre de la Plateforme Autisolidarité*

[La bulle de Logan, autiste](#) (parents)

[Les bulles des autistes](#) (parents) - *Membre de la Plateforme Autisolidarité*

[Les autistes oubliés](#) (tout public)

[La page de 'Tiloup ASBL](#) (tout public) - *Membre de la Plateforme Autisolidarité*

[Pas à Pas avec Elise asbl](#) (parents) - *Membre de la Plateforme Autisolidarité*

Autisme : Où chercher une aide professionnelle ?

Centres de Référence pour l'Autisme agréés par l'INAMI

Les Centres de Référence pour l'Autisme ont été créés en 2005. Il en existe actuellement huit. Leurs missions sont le diagnostic et l'orientation. Certains de ces centres fonctionnaient déjà depuis de nombreuses années comme centres de diagnostic de l'autisme, d'orientation et d'accompagnement.

• **Service de diagnostic en autisme Jean-Charles Salmon (Mons)**

11, rue Brisselot - 7000 Mons

Tél : 065/55.48.60

Email : susa@umh.ac.be

Médecin responsable : Dr. Pierre Defresne.

Le Centre est dédié à la mémoire de Mr. Jean-Charles Salmon, parent, qui fut un des pionniers de l'autisme en Belgique francophone, qui a participé à la création du SUSA. C'est le centre de diagnostic de l'autisme le plus ancien.

• **Centre de Référence des troubles du spectre autistique des Cliniques Universitaires Saint-Luc (Bruxelles)**

Av. Hippocrate 10 - 1200 Bruxelles

Tél : 02 / 764 20 38 - Fax : 02 / 764 90 61

Email : pedopsychiatrie@clin.ucl.ac.be

Médecin responsable : Dr. Anne Wintgens

• **Centre de référence de l'HUDERF pour la prise en charge des troubles autistiques (Bruxelles)**

Av. J.J. Crocq 15 - 1020 Bruxelles (Laeken)

Tél : 02 / 477 31 80 - Fax : 02 / 477 26 90

• **Centre de Référence Autisme de Liège - Policlinique Universitaire Centre Ville "Lucien Brill" (Liège)**

Quai Godefroid Kurth 45 - 4020 Liège

Tél : 04 / 270 31 11 - Fax : 04 / 270 30 70.

• **Universitair Ziekenhuis Brussel - Campus AZ VUB (Brussel)**

Campus ZH Inkendaal - Laarbeeklaan 101 - 1090 Bruxelles (Jette)

Tél UZ Brussel : 02 / 477 57 46 - Tél UZ Inkendaal : 02 531 54 63

Fax UZ Brussel : 02 / 477 57 20 - Fax UZ Inkendaal : 02 / 531 53 01

• **Expertisecentrum voor Autismespectrumstoornissen UZ Leuven (Leuven)**

Herestraat 49 - 3000 Leuven

Tél : 016 / 34 38 21 - Fax : 016 / 34 38 30

Email : jean.steyaert@uz.kuleuven.ac.be

Médecin responsable : Dr. Jean Steyaert

• **Referentiecentrum Autismespectrumstoornissen (Antwerpen)**

Lindendreef 1 - 2020 Antwerpen

Tél : 03 / 280 49 00 - Fax : 03 / 280 49 14

Email : rcautisme@zna.be

Médecin responsable : Dr. Hans Hellemans

• **Referentiecentrum Autismespectrumstoornissen (Gent)**

De Pintelaan 185 - 9000 Gent

Tél : 09 / 240 57 44 - Fax : 09 / 240 38 06

Médecin responsable : Dr. Ann Oostra

Services d'accompagnement et d'aide à l'intégration spécialisés en autisme

• Fondation S.U.S.A. (Service Universitaire Spécialisé pour Personnes atteintes d'Autisme)

11, rue Brisselot - 7000 Mons

Tél : 065/55.48.67

Email : susa-sda@susa.be

Site web : www.susa.be

Le SUSa a été créé en 1991 à l'initiative de parents et de professionnels. Le SUSa, en outre qu'un centre de diagnostic de l'autisme agréé par l'INAMI (voir rubrique plus haut) offre actuellement trois services d'accompagnement agréés et subsidiés par l'AVIQ : le SAP (Service d'Aide Précoce), le SAI (Service d'Aide à l'Intégration) et le SAA (Service d'Aide aux Adultes). Ces services sont subventionnés par l'AVIQ et sont accessibles aux résidents de la Région Wallonne. Le SUSa a intégré dans ces services ceux de l'asbl ESCAPE (Equipe de Soutien Comportemental Ambulatoire pour les Personnes et les Equipes) qui s'adresse à des personnes de tous les âges ayant un handicap mental et/ou de l'autisme et présentant des troubles graves du comportement.

• S.U.S.A. Bruxelles

Rue d'Enghien, n°40 - 1080 MOLENBEEK-ST-JEAN

Tél : 02/346.41.70

Le service d'accompagnement SUSa-Bruxelles a été créé en 1999 à l'initiative du SUSa Mons et agréé par la COCOF en juillet 2000 et est destiné aux personnes avec autisme de tous les âges résidant en Région Bruxelloise. En août 2004, le projet SALSA (Service d'Activités de Loisirs Spécialisé pour personnes avec Autisme) a aussi débuté dans le cadre du SUSa Bruxelles. Ce projet s'adresse aux enfants âgés de 3 à 12 ans et offre des stages pendant les vacances scolaires, ainsi qu'un service de halte-garderie 2 samedi après-midi par mois. Le SUSa Bruxelles a aussi reçu une subvention pour organiser un **service ESCAPE** en Région Bruxelloise. Ce service est similaire au projet original de l'asbl Escape (voir plus haut) et s'adresse aux résidents bruxellois.

• SAI Autisme Liège, Service d'Aide à l'Intégration

Bd Emile de Laveleye, 107 - 4020 Liège

Tél : 04 344 44 02

Email : sai.autilq@gmail.com

Créé en 2000 par les parents de l'asbl Autisme Liège, le Service d'aide éducative pour enfants autistes de la région liégeoise est devenu en 2008 un service d'aide à l'intégration agréé et subsidié par l'AVIQ. Une équipe pluridisciplinaire est chargée d'accompagner de jeunes autistes âgés de 6 à 18 ans dans leurs différents lieux de vie (domicile, école, lieux de loisirs, ...) et de favoriser leur autonomie, leur socialisation et leur épanouissement, en collaboration avec les familles et l'entourage. Actuellement, le service a été résorbé par le SUSa.

• Auti-Lux SAHMO

Rue Zénobe Gramme, 16 - 6700 Arlon

Tél : 063/22.73.62 - GSM : 0496/573.259 - Fax : 063/22.93.69

Email : sahmo@province.luxembourg.be

Agréé par l'AVIQ, ce service d'aide à l'intégration, organisé dans le cadre de la Province de Luxembourg, s'adresse aux enfants et adolescents.

• **Autisme Centraal - Service d'accompagnement néerlandophone**

Groot Begijnhof 14 - 9040 Gent
Tél : 09/238.18.18 - Fax : 09/229.37.03
Email : infor@autismecentraal.com
Site web : www.autismecentraal.com
Services de répit spécialisés en autisme

• **La 2ème Base asbl - Service de répit**

77, rue du Coquelet - 5030 Gembloux
Tél/Fax : 081/60.19.10
Email : la2emebase@skynet.be
Site web : www.la2emebase.be
Agréée par l'AVIQ, La 2ème Base est une maison d'accueil temporaire pour personnes avec autisme de tous âges. En pratique, La 2ème Base accueille pendant les week-ends et les vacances scolaires, selon des catégories d'âge, des personnes avec autisme afin de leur offrir des loisirs adaptés et afin de soulager les familles, l'espace de quelques jours.

• **Intermaide - Service de répit**

Centre hospitalier Valida / Avenue de Selliers de Moranville 91 - 1082 Berchem-Sainte-Agathe
Tél/Fax : 02/466.88.29
Email : info@intermaideasbl.onmicrosoft.com
Site web : /
Subventionné par le Phare, le projet Intermaide en Région Bruxelloise propose un lieu de court séjour (maximum 90 jours par an, ouvert 4 jours et 3 nuits en semaine).

• **Centre de Communication Concrète pour l'Autisme (C.C.C.) - Centre de formation en néerlandais et en français**

Groot Begijnhof 14 - 9040 Gent
Tél : 09/238.18.18 - Fax : 09/229.37.03
Email : ccc@autismecentraal.com
Website : www.autisme.be

• **Opleidingcentrum Autisme - Centre de formation à l'autisme (néerlandais)**

Plantin en Moretuslei 12 - 2018 Antwerpen
Tél : 03/235.37.55 - Fax : 03/236.58.46